

**VDÁNO SPOLEČNOSTÍ SAINT-GOBAIN
DIVIZE RIGIPS PRO SPOLEČNOST
HUNTSMAN BUILDING SOLUTIONS**

**Podkroví, střechy a stropy opláštěné sádkartonovými
deskami RIGIPS s využitím tepelné
izolace ICYNENE.**

TECHNICKÉ INFORMACE

RHO240104

4.1. 2024

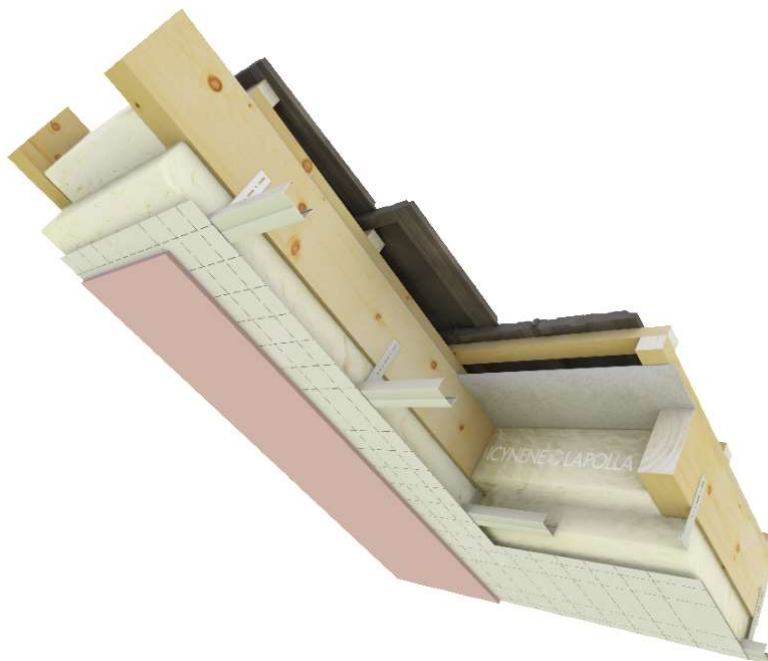
► PODKROVÍ, STŘECHY, STROPY BEZ ZÁKLOPU

► SKLADBA PODHLEDU PRO POŽÁRNÍ ODOLNOST REI 15: PŘÍMÉ OPLÁŠTĚNÍ

- Rozteč závěsů max. 1200 mm (nosnost 20 kg/m²)
- Rozteč montážních CD profilů Rigips max. 500 mm
- Opláštění **1x RF(DF) 12,5 mm**

Poznámka:

Hodnoty požární odolnosti, vzduchové neprůzvučnosti, či statické hodnoty uvedené v této technické informaci platí pouze za předpokladu použití systémových prvků a příslušenství Rigips (zejména desek, profilů, spojovacích prostředků, zavěšovacích a připevňovacích prvků a tmelů). V případě, že tato podmínka není splněna, nemůže společnost Rigips brát záruku za jakékoli technické parametry těchto konstrukcí včetně jejich požárních vlastností.
Platnost Technické informace je 1 rok od jejího vydání.



► ALTERNATIVY ZÁVĚSŮ

PŘÍMÝ ZÁVĚS



KROKVOVÝ ZÁVĚS



KROKVOVÝ NÁSTAVEC



STAVĚCÍ TRŽMEN



Tabulka 1

geometrie zavěšení a únosnost

optažení / (mm)	Y (mm)	750	900	1000	1200
1x 12,5		nosnost 20 kg/m ²	nosnost 20 kg/m ²	nosnost 20 kg/m ²	nosnost 20 kg/m ²
1x 15		nosnost 5 kg/m ²	nosnost 5 kg/m ²	nosnost 5 kg/m ²	nosnost 5 kg/m ²
1x 20		nosnost 5 kg/m ²	nosnost 5 kg/m ²	nosnost 5 kg/m ²	nosnost 5 kg/m ²
2x 12,5		nosnost 20 kg/m ²	nosnost 20 kg/m ²	nosnost 20 kg/m ²	nosnost 20 kg/m ²

Maximální dodatečné přetížení konstrukce:

- nosnost 20 kg/m²
- nosnost 5 kg/m²
- nelze



Garant technické podpory,

Ing. Robert Hošek


 Saint-Gobain Construction Products CZ a.s.
 Divize Rigips
 Počernická 272/96
 108 03 Praha 10 (B)

Saint-Gobain Construction Products CZ a.s., Divize Rigips
 Smrčkova 2485/4, 180 00 Praha 8 – Libeň
 tel.: 220 406 606, mobil: 724 600 800, e-mail: ctp@rigips.cz


 SAINT-GOBAIN